

## Reference: půdní mezonetový apartmán v centru Prahy

Výstavba nového výjimečného půdního mezonetového apartmánu v centru Prahy - Vršovice. Nové luxusní bydlení ve sto let starém domě s "genius loci".



V domě byla provedena kompletní rekonstrukce sítí. Při výstavbě půdního apartmánu byla na domě postavena nová kompletně střecha. Dům je umístěn v centru Prahy, mezi Havlíčkovými a Bezručovými sady na pomezí Vinohrad. Vzdálenost k náměstí Míru je cca 850 m.

Byt se skládá z velkého obývacího pokoje spojeného s kuchyní, dvou ložnic, koupelny, toalety, schodiště, spodní a a dolní předsíně a sklepní kóje. Krásný výhled z bytu je přes střechy ostatních domů do Michelského údolí.

Apartmán je velmi luxusně vybaven: klimatizace, koupelna s hydro-aero masážní vanou, dřevěné podlahy, podlahy s "teplou" dlažbou.

### Tepelná pohoda

Tepelná pohoda bytu je zajištěna invertní klimatizací LG, která je schopna chladit i ekonomicky topit v obývacím pokoji s kuchyní a obou ložnicích. Chodby, toaleta a schodiště jsou vytápěny "teplou dlažbou" (podlahové vytápění). Koupelna je vytápěna teplou dlažbou a topným žebříkem.

Jako rezervní vytápění jsou v obývacím pokoji sálavé skleněné panely a v ložnicích konvektory AEG.

Pro chvíle pohody jsou v obývacím pokoji připravena francouzská krbová kamna Chamane, značka ekologického vytápění Flamme Verte.

### Kuchyň

Kuchyň je kompletně vybavena značkovou kuchyňskou linkou a spotřebiči: plně integrovaná automatická myčka nádobí AEG, zabudovaná teplovzdušná trouba Electrolux, zabudovaná elektrická sklokeramická deska Electrolux, zabudovaná lednice s mrazákem Electrolux, značkový dřez Franke.

Kuchyň je odvětrána výkonnou digestoří AEG.

## Obývací prostor

Kuchyň plynule přechází do obývacího pokoje a dvou ložnic. Podlahy jsou zde celodřevěné z exklusivního dřeva Hevea.

## Koupelna a toaleta

Koupelna je vybavena velkou vanou s masážemi vodními proudy a vzduchem HYDROAIR. Vodní masáže uvolní namožené a unavené svaly. Vzduchová masáž navodí velmi příjemnou relaxaci. Podle lékařů jsou mechanické, tepelné a psychické účinky pro člověka velmi blahodárné.

Napouštění vany je zabudované, všechny vodovodní a sprchové baterie jsou značky Portofino. Součástí koupelny je i velké značkové italské umyvadlo pro dva a samostatný sprchový kout s funkcí dešť. Maximální pohodu v koupelně a na toaletě zajišťuje v zimě vytápění pomocí "teplé dlažby". Koupelna i toaleta mají plnohodnotné okno.

Toaleta je vybavena umyvadlem, zabudovanou značkovou toaletou a bidetem.

## Další informace

Výrobu teplé vody pro koupelnu toaletu a kuchyň zajišťuje velkokapacitní ohřívač vody AEG.

Téměř v celém bytě jsou skleněné značkové německé vypínače Berker.

Byt je ve III. a IV. patře. V domě není výtah. V bytě ještě nikdo nebydlel. Byt je v osobní vlastnictví. V domě je funkční Společenství vlastníků.

Vstup do bytu je zabezpečen kvalitními obložkovými protipožárními bezpečnostními dveřmi.

## Fotogalerie

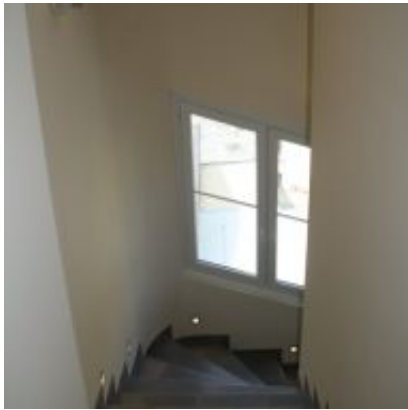
•



•



•



•



•



•



•



•



•



•



•



•



•



•



•



•



•



•



•

